



Commission Canyon Interfédérale

États généraux du canyon

10-12 Septembre 2010 - Louvie-Juzon (Pyrénées Atlantiques)

Milieus fédéraux, associatifs et web-communautaires pratiquant les activités canyon

Sécurité, formation et attentes

Document Thème 1: Connaissance des pratiquants

André Suchet - Laboratoire PACTE, Université de Grenoble/CNRS
Emmanuel Félix-Faure - Pôle Ressources National Sports Nature



États généraux du canyon



OBJECTIFS initiaux:

Les résultats présentés proviennent d'une enquête déployée auprès de 363 pratiquants de canyon. Les principaux objectifs identifiés au préalable étaient :

- Connaître les pratiquants de canyon (Qui sont-ils ? Comment pratiquent-ils ?...)
- Connaître l'avis des pratiquants de canyon sur certaines problématiques spécifiques (sécurité, formation, environnement, structuration de la filière...)
- Alimenter les débats prospectifs lors des tables rondes des Etats Généraux du Canyon

LES INTERVENANTS

Travail initié par la **Commission interfédérale canyon** représentante des trois fédérations regroupant les pratiquants de canyon (FFME ; FFS ; FFCAM).

- Définition des objectifs et des problématiques et cibles
- Conception des questionnaires
- Déploiement de l'enquête

Pôle Ressources National Sports Nature

- Gestion de l'enquête en ligne
- Traitement des données
- Analyse et mise en forme des résultats

Laboratoire PACTE, de l'Université de Grenoble/CNRS

- Analyse et mise en forme des résultats



DEPLOIEMENT :

- Le déploiement de l'enquête a été relayé par les trois fédérations (FFS ; FFME ; FFCAM),
- par l'intermédiaire des listes de diffusion mail des fédérations, fermées ou ouvertes à tous.
 - Par l'intermédiaire des revues fédérales.
 - Par les sites internet des 3 fédérations
 - Par le site dédié aux Etats Généraux du Canyon
 - Par le site internet généraliste *www.descente canyon.com*

En grande majorité, la diffusion de l'enquête s'est faite par des canaux fédéraux : les populations sondées sont donc en grande majorité proches du milieu fédéral à la différence d'une étude « de terrain » ou étude de fréquentation (Suchet et coll. 2008).

METHODOLOGIE

L'enquête a été renseignée par 363 personnes sur la période du 12/03 au 28/04 2010. Le questionnaire était accessible par internet en auto-administration. Les observations trop peu renseignées ont été retirées de l'analyse.



REPONSE AUX OBJECTIFS

- **Connaître les pratiquants de canyon** (Qui sont ils ? Comment pratiquent ils ?...)

Les clients « encadrés » par un professionnel et les pratiquants « hors structures fédérales » ne sont pas, ou très peu, représentés dans cette étude alors qu'ils constituent les 2/3 des pratiquants rencontrés dans l'activité.

Nous ne pourrions donc pas considérer cette étude comme représentative de l'ensemble de la pratique du canyon en France.

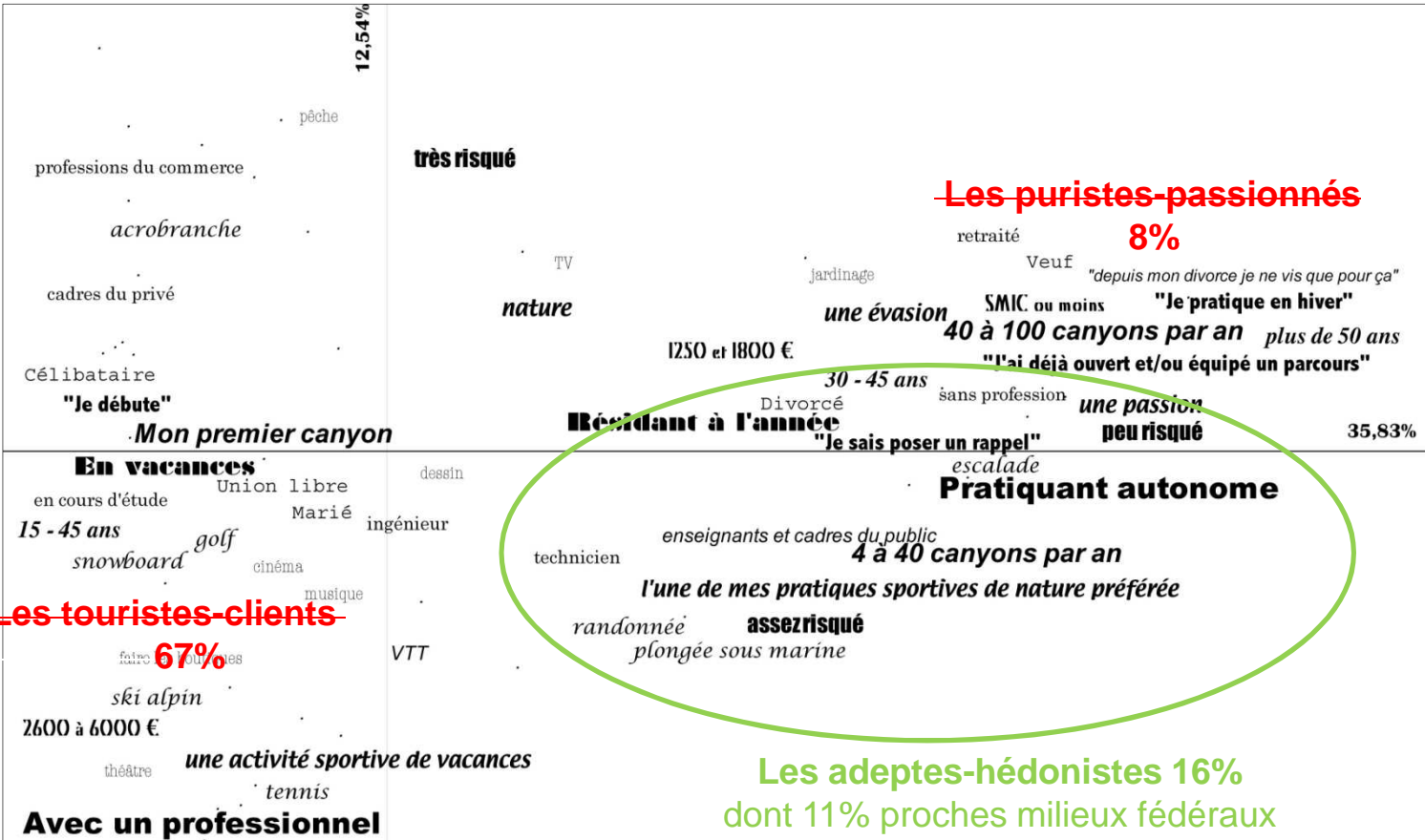
Néanmoins, indépendamment d'un souhait de représentativité, nous pouvons considérer l'intérêt de ces réponses pour un débat fédéral et associatif .

Ce sont effectivement les personnes « impliquées » qui ont répondu aux questions, c'est-à-dire le public actuel ou potentiel du milieu fédéral. Autrement dit, cette enquête n'a pas touché l'ensemble des usagers des sites canyon, mais la « cible clientèle » des fédérations sportives.

L'enquête peut donc répondre aux deux autres attentes:

- Connaître l'avis des pratiquants de canyon sur certaines problématiques spécifiques (sécurité, formation, environnement, structuration de la filière...)
- Alimenter les débats prospectifs lors des tables rondes des États Généraux du Canyon





Globalement, cette étude concerne donc seulement ceux que notre typologie antérieure* nommait les « adeptes-hédonistes ».

* Suchet, A., Jorand, D., & Mao, P. (2008). *Les usagers des parcours naturels de canyoning en France*. Rapport de recherche pour le compte de la FFS et de la FFME.

REMARQUE

Mais le déploiement de l'enquête oblige également à ne pas utiliser un certain nombre de résultats qui pourraient induire en erreur.

Par exemple, le nombre de fédérés à l'une ou l'autre des fédérations est irréaliste, en l'occurrence il reflète simplement une meilleure diffusion au sein de la FFS qu'au sein de la FFCAM et de la FFME.

Sur l'ensemble de cette présentation les résultats de ce type ne sont volontairement pas présentés.



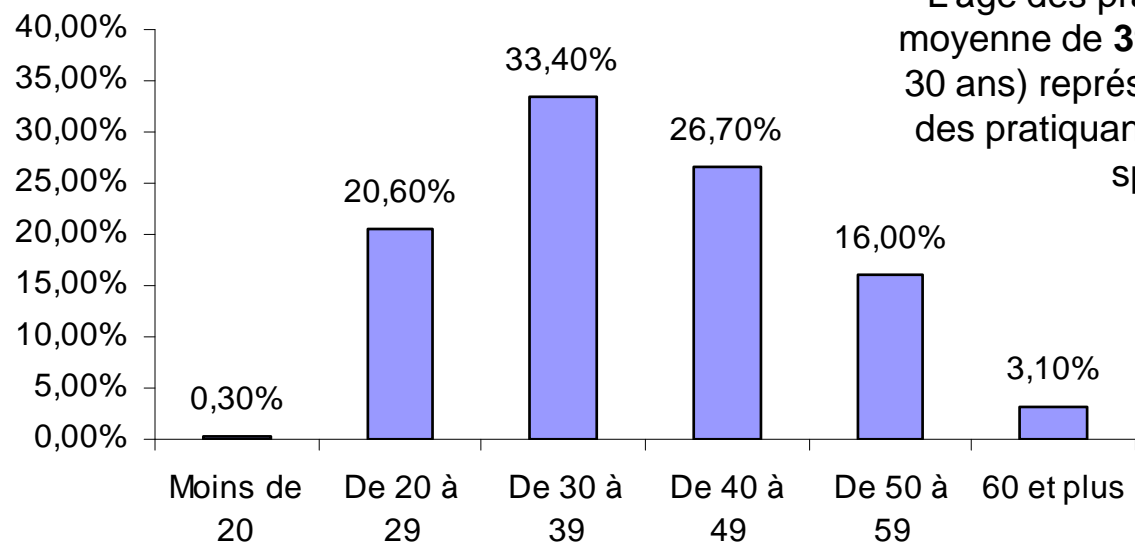
États généraux du canyon



Thème n°1 : Connaissance des pratiquants

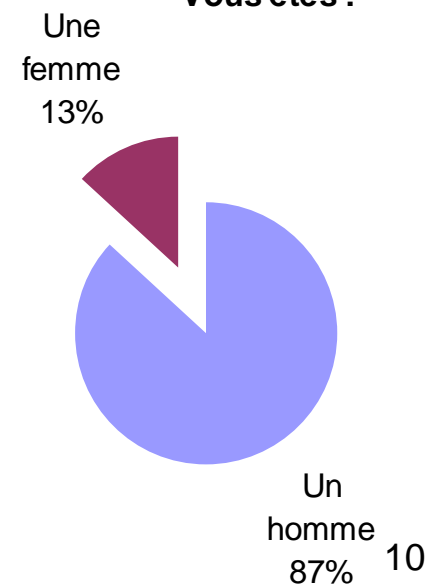
Thème n°1 : Connaissance des pratiquants

Votre âge ?



L'âge des pratiquants de canyon est en moyenne de **39 ans**. Les jeunes (moins de 30 ans) représentent une faible proportion des pratiquants en comparaison d'autres sports de nature.

Vous êtes :



La répartition homme/femme des pratiquants est très majoritairement masculine. Mais contrairement à d'autres activités sportives de nature, les femmes représentent un pourcentage non négligeable.

ffme

fédération française de la montagne et de l'escalade



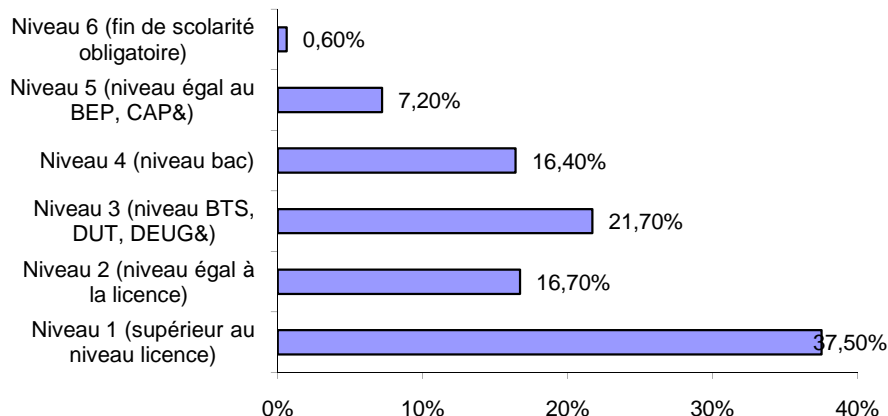
fédération française de spéléologie



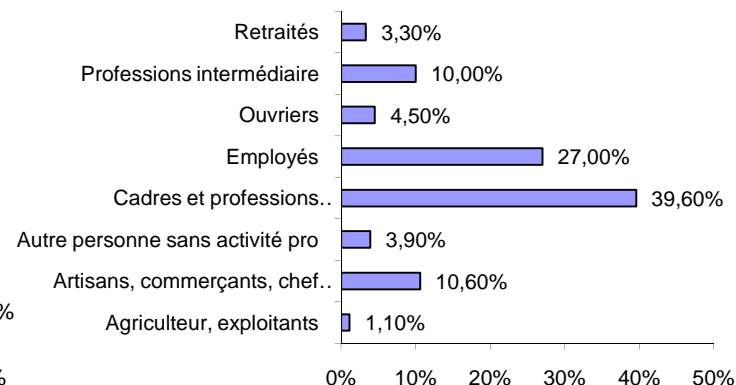
club alpin français
fédération française des clubs alpins et de montagne

Thème n°1 : Connaissance des pratiquants

Niveau d'étude et profession



Catégorie socio-professionnelle :



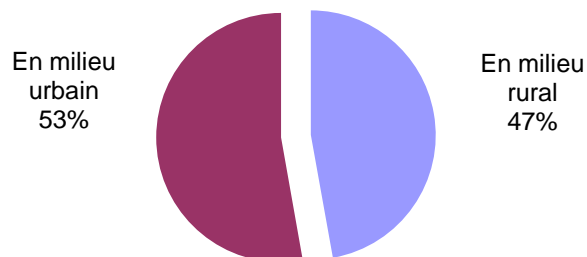
Les pratiquants de canyon sont surreprésentés dans les catégories sociales supérieures et les niveaux d'étude élevés (bac + 2 et plus). Les personnes sans activités professionnelles et les retraités sont, à l'inverse, très peu présentes parmi les pratiquants.

A titre de comparaison, la répartition des diplômes dans la population française et dans la population des pratiquants :

Population Française			Canyon		Différentiel
Niveau 1	: 12,8 %	-----	37,3 %	-----	+ 24,5 %
Niveau 2	: 11,3 %	-----	16,3 %	-----	+ 5 %
Niveau 3	: 18,4 %	-----	22 %	-----	+ 3,6 %
Niveau 4	: 23,3 %	-----	16,3 %	-----	- 7 %
Niveau 5 et 6	: 34,3 %	-----	7,9 %	-----	- 26,4 %

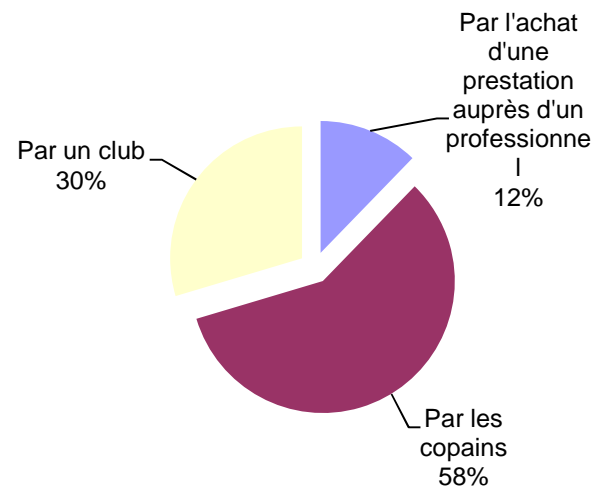
Thème n°1 : Connaissance des pratiquants

Vous êtes :



Les pratiquants de canyon habitent pour près de la moitié en zone rurale alors que la population française vit pour 24,3 % dans ces zones. Il existe donc un lien fort entre canyonisme et résidence hors agglomération.*

Comment avez-vous découvert l'activité?



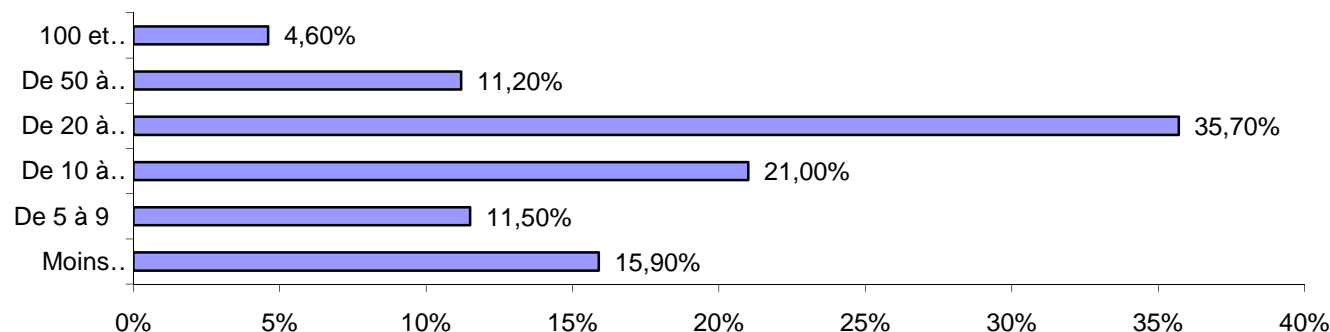
La découverte de l'activité canyon se fait majoritairement par des amis, dans un cadre informel. Le passage par un professionnel pour une première initiation ne représente que 12 % des pratiquants. La pratique en club est également un vecteur non négligeable pour la découverte de l'activité.

* : contrairement aux statistiques sur la population française, le chiffre de 47 % en milieu rural est basé sur un système déclaratif, sans valeur méthodologique.



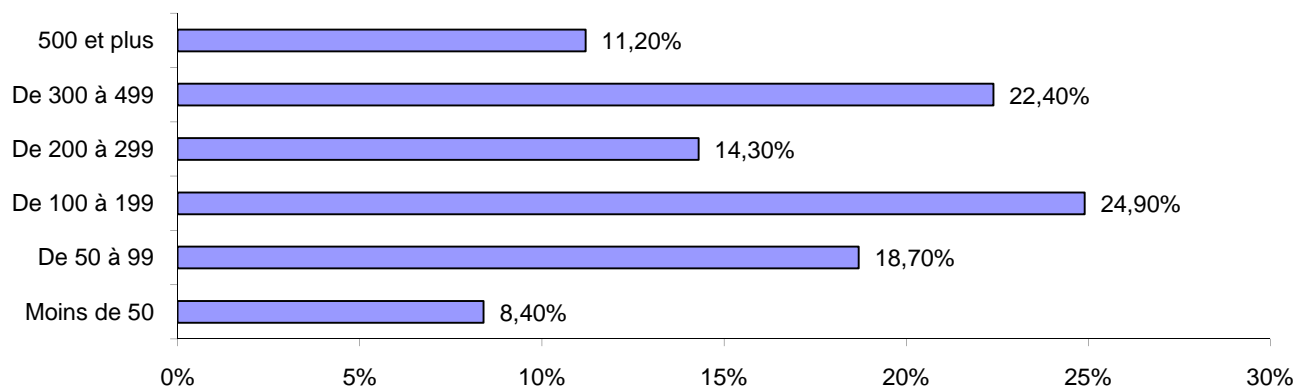
Thème n°1 : Connaissance des pratiquants

Nombre de sorties par an :
(moyenne : 25 sorties)



Le nombre de sortie par an est en moyenne de 25, ce qui représente une pratique régulière de l'activité. Peu de canyonneurs (16 %) pratiquent à titre occasionnel (moins de 5 sorties par an). A noter également les 15 % de pratiquants réalisant plus de 50 sorties annuellement.

Nombre de kilomètre par sortie:
(moyenne : 238 km)



Le nombre de kilomètre par sortie est en moyenne de plus de 230 Km, soit un déplacement conséquent, alors que la moitié des pratiquants habitent en zone rural, souvent plus proche des canyons. Ce chiffre peut être expliqué en partie par la volonté des pratiquants de découvrir de nouveaux sites de pratique.

ffme

fédération française de la montagne et de l'escalade



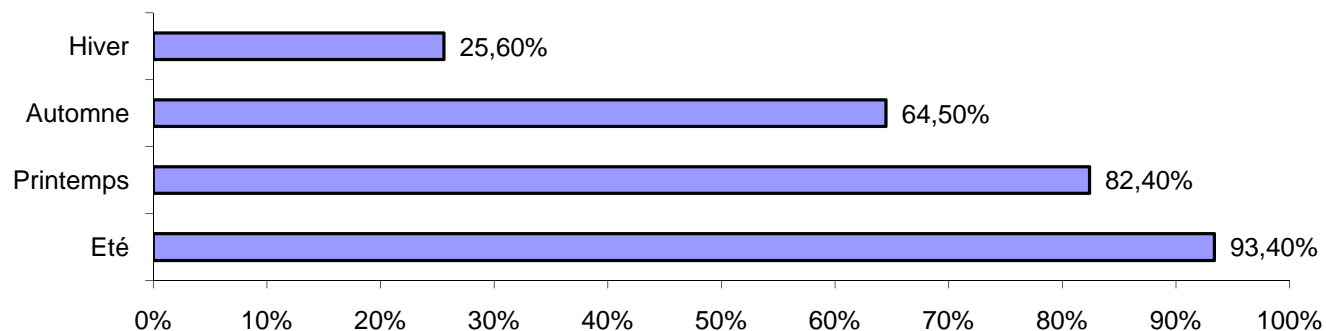
fédération française de spéléologie



club alpin français
fédération française des clubs alpins et de montagne

Thème n°1 : Connaissance des pratiquants

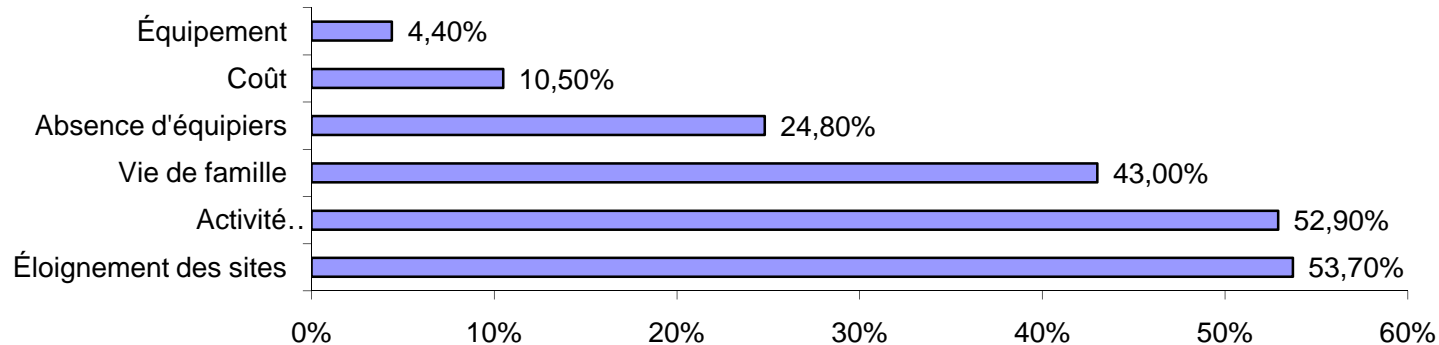
Période de pratique :



Bien que la majorité de l'activité se fasse lors des saisons les plus favorables, et en particulier l'été, plus d'un quart des pratiquants descendent également des canyons en hiver. On peut également noter une frange marginale de la population (6,6 %) qui ne pratique pas du tout l'été, sûrement à cause du phénomène de surfréquentation.

Thème n°1 : Connaissance des pratiquants

Facteurs limitants la pratique du canyon :



Les facteurs limitant concordent bien avec les observations précédentes, à savoir la distance aux sites de pratique et le peu de disponibilité lié à l'activité professionnelle. L'équipement des canyons arrive en dernière position avec seulement moins de 5 % des pratiquants limités par cet aspect. Le coût lié à l'achat du matériel, aux déplacements n'est pas non plus le frein le plus important.

ffme

fédération
française
de la montagne
et de l'escalade



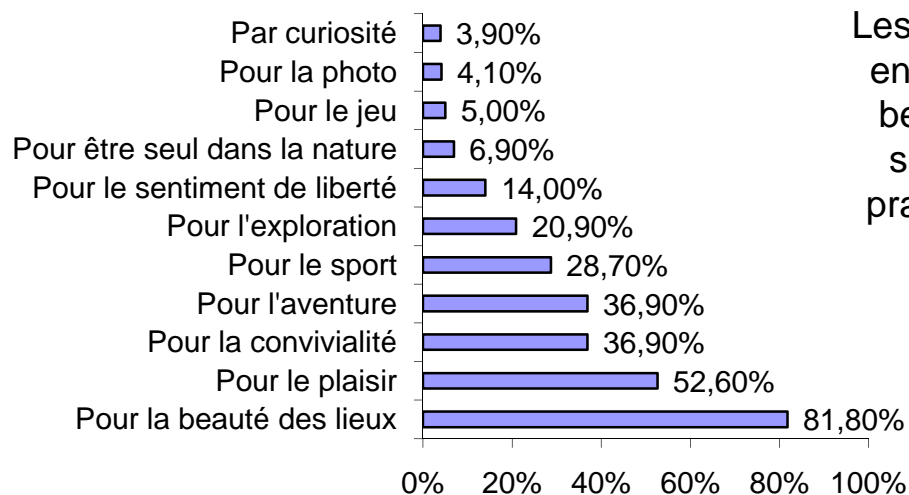
fédération
française
de spéléologie



club alpin français
fédération
française
des clubs alpins
et de montagne

Thème n°1 : Connaissance des pratiquants

Pourquoi pratiquez vous ?

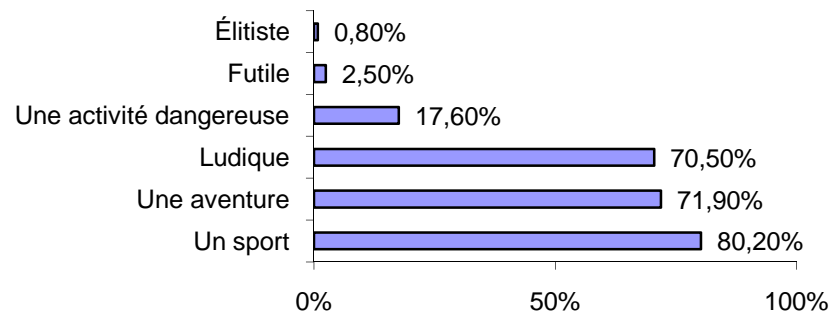


Les motivations de la pratique du canyon sont en premier lieu non sportives, c'est-à-dire la beauté, le plaisir et la convivialité. Dans un second temps et pour plus d'un quart des pratiquants, le sport et l'exploration sont des motifs de pratique.

A l'inverse, selon les pratiquants, les valeurs véhiculées par le canyon sont d'abord sportives et aventureuses avant d'être ludiques.

Peu de canyonneurs pensent par ailleurs que le canyon peut être perçu par son aspect accidentogène ou son côté « futile et élitiste »

Valeurs véhiculées par le canyon :



ffme

fédération française de la montagne et de l'escalade



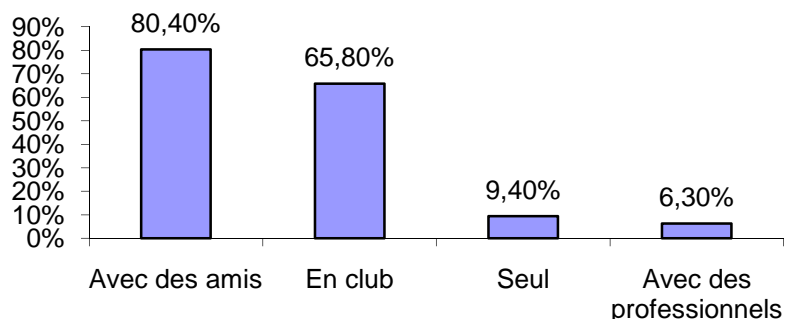
fédération française de spéléologie



club alpin français
fédération française des clubs alpins et de montagne

Thème n°1 : Connaissance des pratiquants

Avec qui pratiquez-vous ?



Le canyon se pratique principalement avec des amis et dans une moindre mesure en club. La pratique « solo », peu utilisée (moins de 10 %) est réservée à des canyonneurs expérimentés et connaissant bien leur terrain de progression.

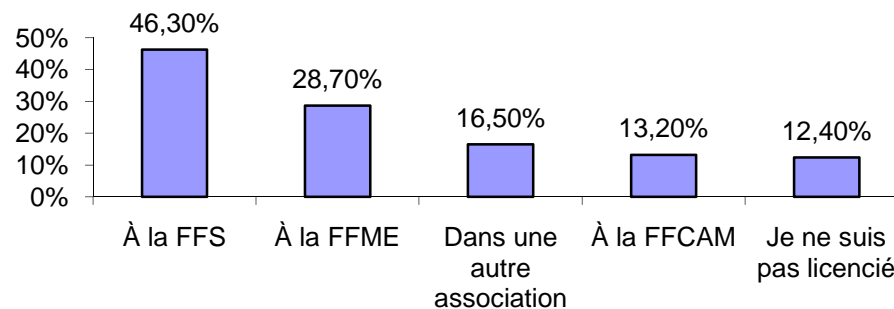
Le passage par une prestation d'un professionnel est peu représentée dans l'échantillon de nos répondants car nous avons principalement touché des canyonneurs expérimentés et proches du milieu fédéral.

Les statistiques des pratiquants de canyon au sein des 3 fédérations ne sont pas comparables car les référentiels permettant de dénombrer les pratiquants ne sont pas les mêmes. Au travers de notre échantillon, 12,4 % des pratiquants ne sont pas fédérés et près de 16,5 % le sont au sein d'une autre association (AFC principalement).

Une autre étude, (A Suchet ; Les usagers des parcours naturels de canyoning en France) n'apporte pas les mêmes résultats.

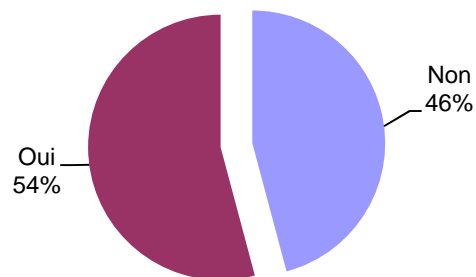
Nous ne pouvons donc pas considérer l'analyse comme représentative sur cette question. De plus, 15 % des citations sont multiples, et correspondent donc à des multi fédérés.

Vous êtes licencié ?



Thème n°1 : Connaissance des pratiquants

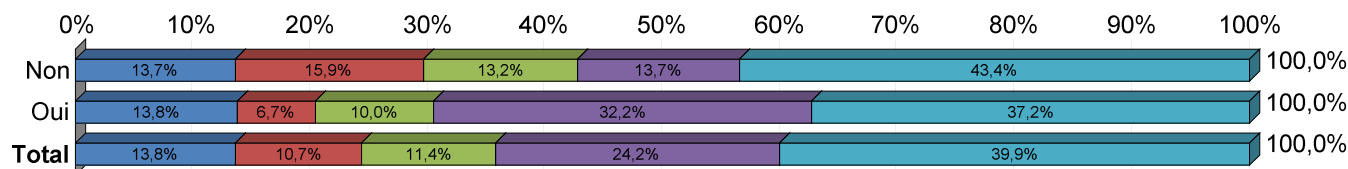
Connaissez vous la charte "canyon attitude" ?



La charte canyon attitude n'est connue que par à peine plus de la moitié des pratiquants. Un déficit qu'il s'agit de combler par une communication appropriée à la cible des canyonneurs.

licence et connaissance de la charte canyon attitude

	Dans une autre association	Je ne suis pas licencié	À la FFCAM	À la FFME	À la FFS	Total
Non	25	29	24	25	79	182
Oui	33	16	24	77	89	239
Total	58	45	48	102	168	421

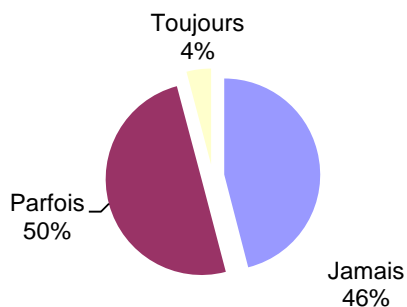


Ce croisement entre « connaissance de la charte et fédération d'affiliation » permet d'affirmer que les pratiquants affiliés à la FFME ont plus connaissance de la charte canyon attitude que la moyenne des pratiquants. Les non licenciés sont à l'inverse et logiquement les moins sensibilisés à cette charte.



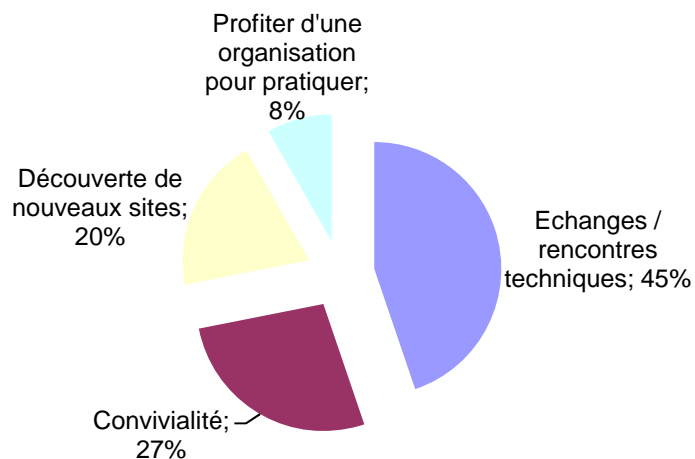
Thème n°1 : Connaissance des pratiquants

Participez vous à des rassemblements ?



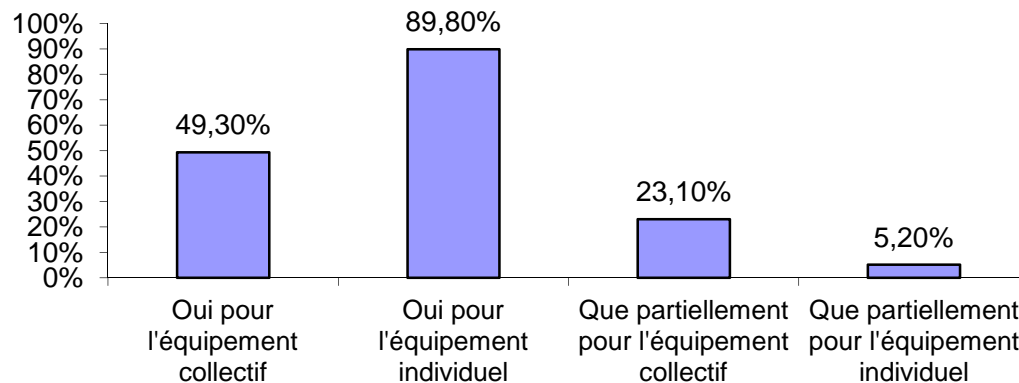
Plus de la moitié des pratiquants interrogés ont déjà participé à un rassemblement de canyon. La motivation première reste l'échange et la convivialité, que se soit pour des questions techniques ou des regroupements amicaux. Les aspects liés à la découverte de nouveaux sites et aux aspects logistiques passent au second plan et représentent 28 % des sondés.

Pourquoi participez vous à des rassemblements ?



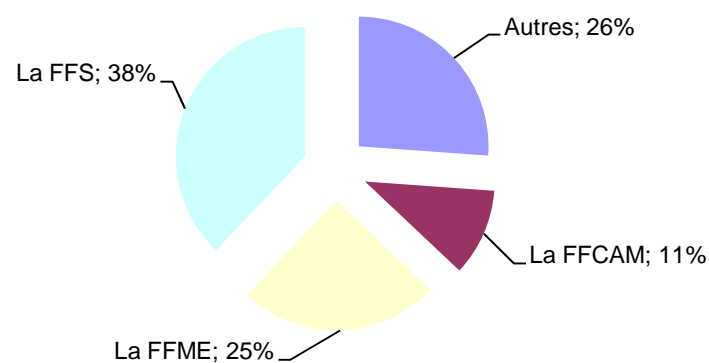
Thème n°1 : Connaissance des pratiquants

Possédez vous un équipement ?



L'équipement individuel est possédé par presque 90 % des répondants à l'étude alors que seulement 5 % ne le possède que partiellement. L'équipement collectif, qui demande plus d'investissement, est possédé par la moitié des répondants. L'équipement n'est donc pas un frein majeur à la pratique.

Vous êtes assuré pour la pratique du canyonisme via :

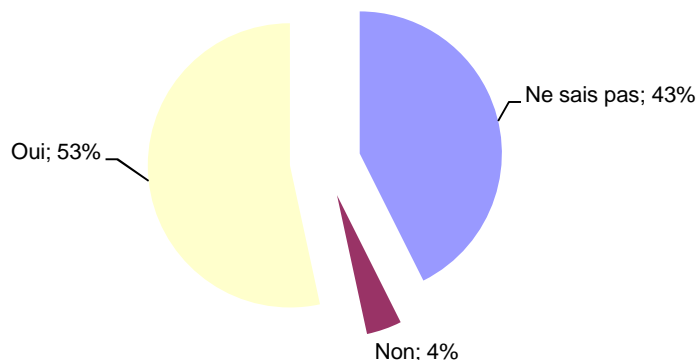


L'assurance canyon est souvent comprise dans la prise de licence fédérale. Les écarts obtenus peuvent s'expliquer par la multi-licence de certains pratiquants, les associations proposant une assurance et les pratiquants « sauvages ».



Thème n°1 : Connaissance des pratiquants

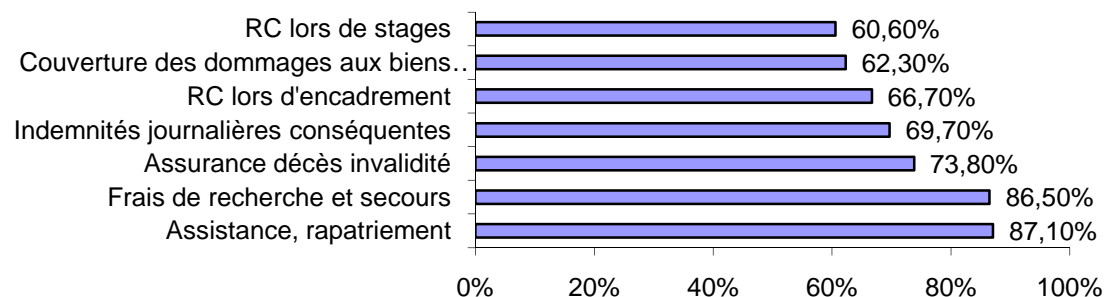
Etes vous satisfait de votre assurance pour le canyon ?



Ce graphique met en avant la méconnaissance des pratiquants sur les caractéristiques de leur couverture (près de 43 % d'entre eux). Une frange très minoritaire n'est pas satisfaite par son assurance canyon.

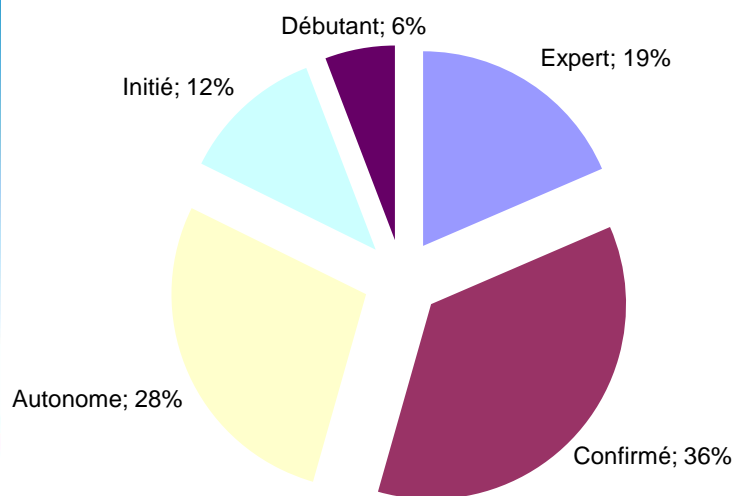
Les attentes des pratiquants en terme d'assurance sont multiples. Elles concernent particulièrement la couverture liée à l'accidentologie en pratique individuelle (recherche, rapatriement, invalidité...)

Qu'attendez vous d'une assurance canyonisme ?



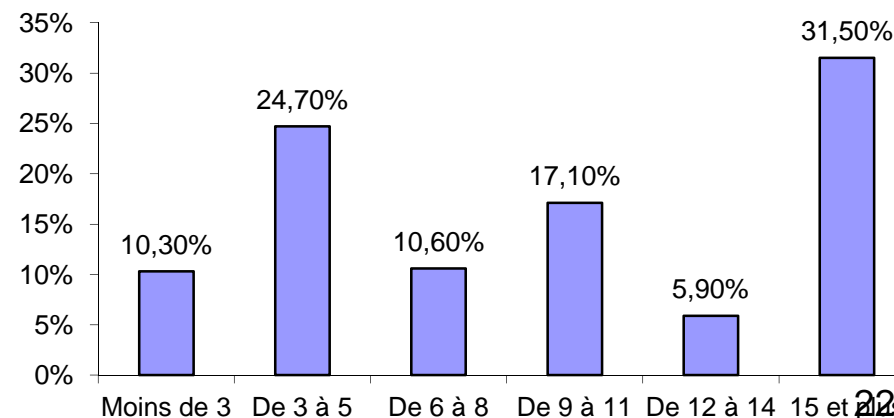
Thème n°1 : Connaissance des pratiquants

Comment estimez vous votre niveau de pratique ?



Le niveau de pratique des répondants est élevé puisque 83 % d'entre eux sont autonomes dans la progression en canyon. A l'inverse, peu ont besoin d'être encadrés lors de leurs sorties (18 %). Les personnes interrogées peuvent donc être considérées comme ayant une expérience significative dans la discipline.

Combien d'années d'expérience possédez vous ? (moyenne 10,9 ans)



L'expérience des pratiquants interrogés confirme la cible touchée par cette enquête : avec une moyenne de plus de 10 ans d'expérience, les répondants sont une population connaissant bien l'activité

ffme

fédération française de la montagne et de l'escalade



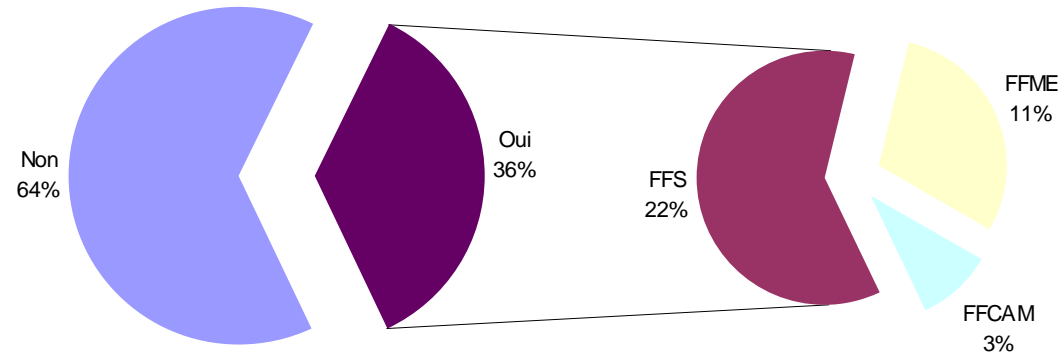
fédération française de spéléologie



club alpin français
fédération française des clubs alpins et de montagne

Thème n°1 : Connaissance des pratiquants

Etes vous titulaire d'un diplome fédéral ? (si oui, de quelle fédération ?)



Les répondants sont pour 36 % titulaires d'un diplôme fédéral, ce qui montre encore une fois la relation étroite entre fédérations et répondants mais aussi la forte compétence des sondés. La répartition des diplômés entre les fédérations correspond à la répartition de la prise de licence avec une légère surreprésentation des diplômés de la FFS

ffme

fédération
française
de la montagne
et de l'escalade



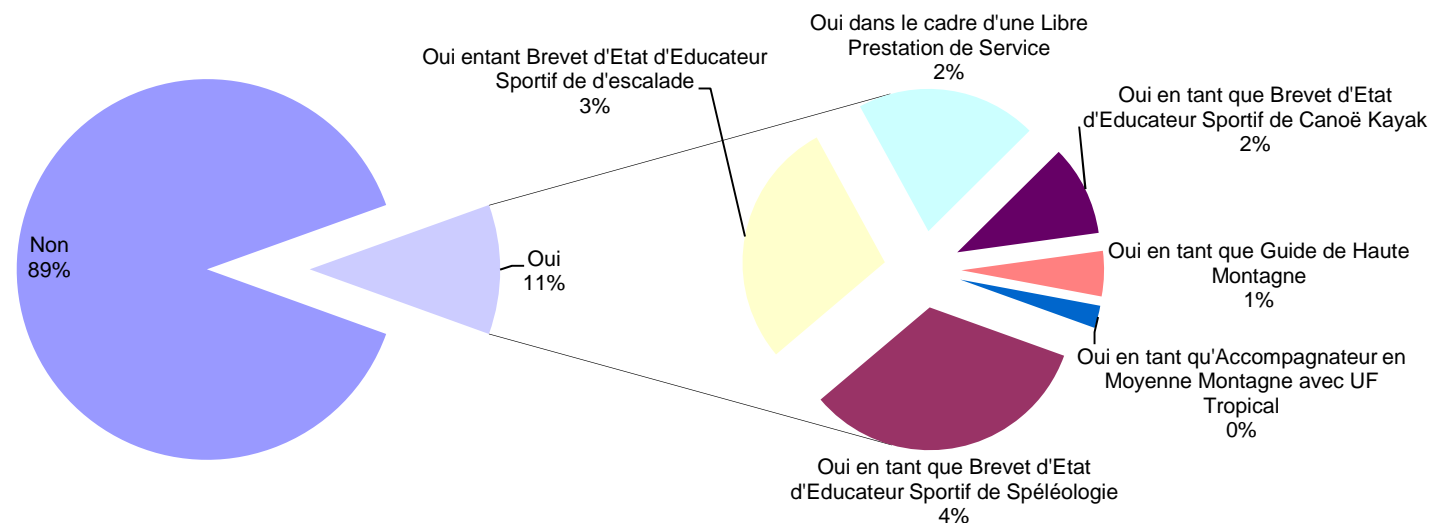
FFS
fédération
française
de spéléologie



club alpin français
fédération
française
des clubs alpins
et de montagne

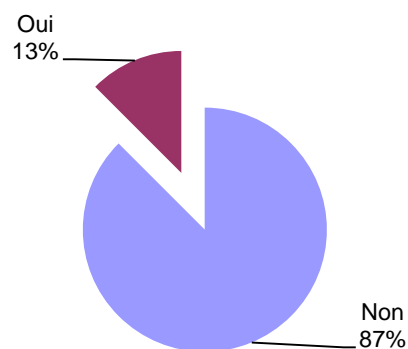
Thème n°1 : Connaissance des pratiquants

Pratiguez vous l'activité canyon à titre professionnel ? (détail par qualifications)



Les professionnels représentent 11 % des sondés. Ils sont titulaires de diplômes variés et représentant l'ensemble des qualifications ouvrant des prérogatives à l'encadrement du canyon.

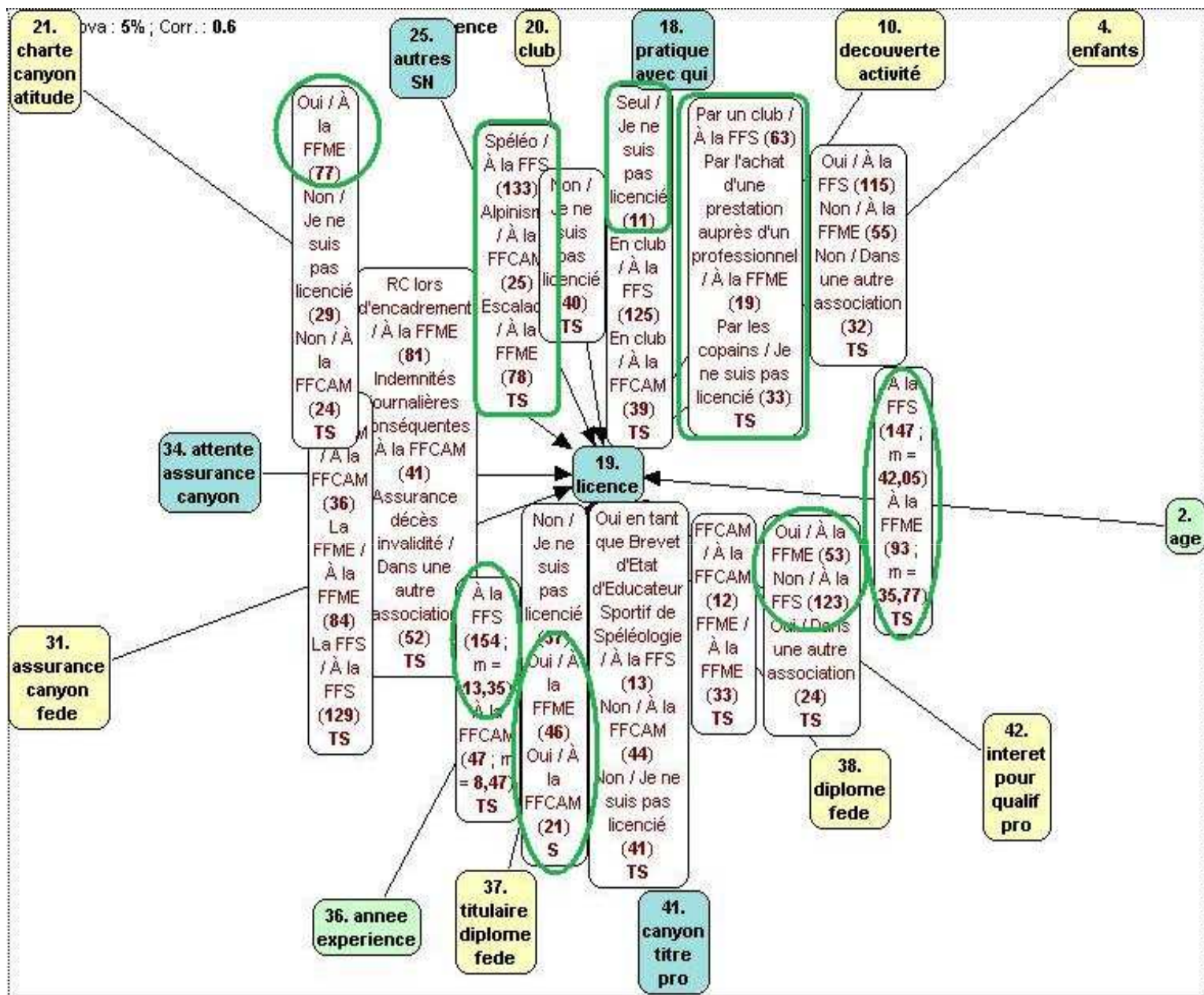
Etes vous intéressé par l'obtention d'une qualification professionnelle ?



Parmi les pratiquants non professionnels, 13 % d'entre eux sont intéressés par le passage d'une qualification professionnelle. Le « vivre » pour le passage d'examens professionnels n'est donc pas négligeable.



États généraux du canyon



Les dimensions les plus significatives d'un pratiquant de canyon licencié

Les dimensions les plus significatives d'un pratiquant de canyon licencié

Un public FFME plus jeune que le public FFS

Les FFME sont plus intéressés par une qualification professionnelle que les FFS

Les FFME et les FFCAM sont plus titulaires de diplômes fédéraux que les autres

→ Manque d'attractivité des diplômes fédéraux pour les FFS (soit en raison de compétences techniques déjà élevées, soit par manque de communication en interne dans la FFS, soit ?)

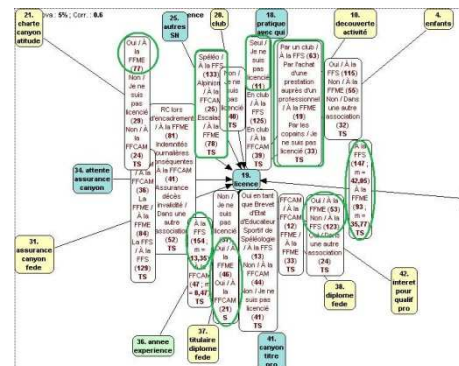
C'est à la FFS que les pratiquants ont le plus d'années d'expérience, sinon à la FFCAM (les adhérents FFME apparaissent sous la forme de « jeunes découvrents »)

Les adhérents FFME ont plus découvert l'activité par l'achat d'une prestation « culture commerciale, salle d'escalade, groupes vacances... », tandis que les adhérents FFS ont plus découvert l'activité en club, enfin les non adhérents l'ont découverte entre amis.

Les fédérés pratiquent majoritairement en club, et les autres plus souvent seuls, probablement d'anciens fédérés.

En dehors du canyon, les autres activités pratiquées sont logiquement la spéléo à la FFS, l'alpinisme à la FFCAM et l'escalade à la FFME.

Les adhérents FFME sont ceux ayant le plus connaissance de la charte « canyon attitude »



États généraux du canyon



Conclusions et perspectives :

L'étude n'est pas représentative de l'ensemble des usagers de canyon en France. Plusieurs pistes peuvent être envisagées pour compléter ces résultats :

- Pratiquer d'autres études de fréquentation sur le modèle de l'étude « de terrain » Suchet et coll. 2008 (première étude réalisée dans le département des Pyrénées-Orientales)
- Établir un sondage auprès des pratiquants encadrés, en s'appuyant sur les structures professionnelles. Ces pratiquants représenteraient 67 % des usagers des canyons. (remarque: à l'inverse de cette étude, des Associations de consommateurs ont produit des chiffres sur l'activité canyon qui tiennent compte uniquement des clients de professionnels)
- Adopter un référentiel commun de comptage des pratiquants au sein des trois fédérations. En effet, les données ne peuvent pour le moment pas être comparées et mises en commun car elles sont issues de méthodes de recensement trop hétérogènes. Une homogénéisation du questionnement des activités pratiquées lors de la prise de licence pourrait permettre une meilleure vision de la répartition des pratiquants.

Sur un plan stratégique et politique:

- Qu'en est-il des autres structures associatives, scolaires/universitaires/affinitaires multisports et fédérales qui se préoccupent aussi de l'activité canyon ?
- Dans quelle mesure les sites Internet sont-ils acteurs de l'activité canyon en France? Quelle politique de collaboration, quelle web-stratégie politique et fédérale adopter?



États généraux du canyon

